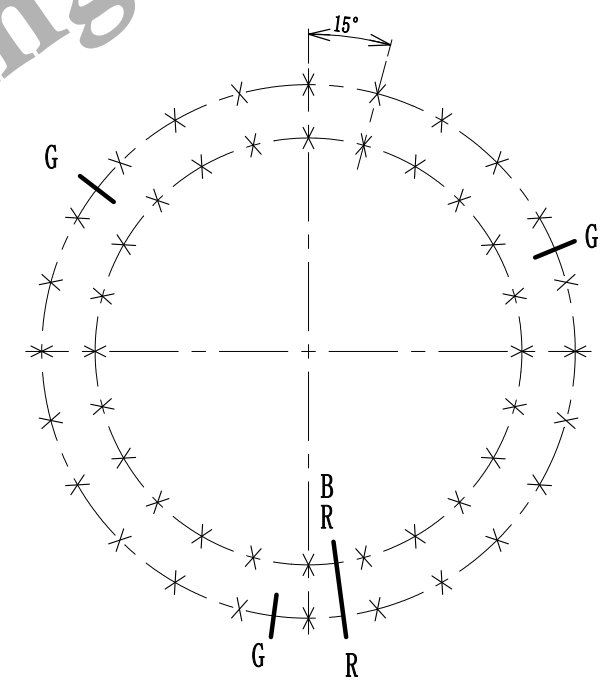
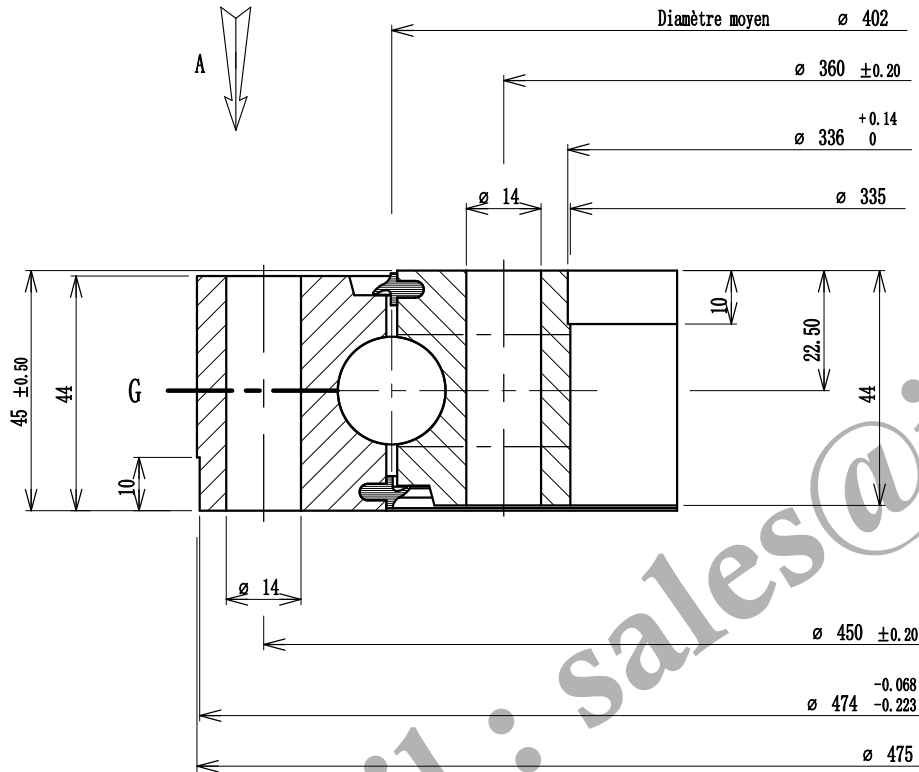




Implantation suivant A
 Implantation according to A
 Ansicht nach A



Sales Email:sales@jcb-bearing.com

Email: sales@jcb-bearing.com

Denture - Gear - Verzahnung		Tolérances générales suivant IT-ETR-061 et ISO 8015 General tolerances according to IT-ETR-061 and ISO 8015 Allgemeine toleranzen nach IT-ETR-061 und ISO 8015				Masse estimée <u>27</u> kg Gewicht ca <u>27</u> lbs Estimated weight	N° <u>03-0402-00</u>
Module <u> </u> Module - Modul <u> </u>	Angle de pression <u> </u> Pressure angle <u> </u>	X	R.E. 24 Trous de fixation <u> </u> <u>∅ 14</u> <u> </u> <u> </u> O.R. 24 Mounting holes <u> </u> <u> </u> <u> </u> <u> </u> A.R. Befestigungsböhrungen <u> </u> <u> </u> <u> </u> <u> </u>	Des. <u> </u>		Luoyang JCB Bearing Technology Co., Ltd Add: No. 285, Fenghua road, Luoyang, Henan, China. Postal: 471000 Phone: +86-379-68611678 Fax: +86-379-68611679 E-mail: sales@jcb-bearing.com	Indice <u> </u> <u> </u> <u> </u> <u> </u>
Diametral pitch <u> </u>	Pressure angle <u> </u>		R.I. 24 Trous de fixation <u> </u> <u> </u> <u> </u> <u> </u> I.R. 24 Mounting holes <u> </u> <u> </u> <u> </u> <u> </u> I.R. Befestigungsböhrungen <u> </u> <u> </u> <u> </u> <u> </u>	Date. <u> </u>			
Nr. of teeth - Zahnzahl <u> </u>	Troncature <u> </u>		R.E. 3 Trous de graisseurs <u> </u> <u> </u> <u> </u> <u> </u> O.R. 3 Grease holes <u> </u> <u> </u> <u> </u> <u> </u> A.R. Schmierböhrungen <u> </u> <u> </u> <u> </u> <u> </u>	Ver. <u> </u>			
Diamètre primitif <u> </u> Pitch diameter - Teilkreissdurchmesser <u> </u>	Troncature - Kopfkürzung <u> </u>		R.I. 3 Trous de graisseurs <u> </u> <u> </u> <u> </u> <u> </u> I.R. 3 Grease holes <u> </u> <u> </u> <u> </u> <u> </u> I.R. Schmierböhrungen <u> </u> <u> </u> <u> </u> <u> </u>	Date. <u> </u>			
Depart 2 m d <u> </u> Add. mod. 2 m d - Profilsverschiebung 2 m d <u> </u>	Measurement on teeth <u> </u>	G	B Position approximative du bouchon et du raccord de trempé <u> </u> Filler plug and hardening connection of raceway <u> </u>		Date. <u> </u>		E-mail: sales@jcb-bearing.com
Cote sur <u> </u> dents <u> </u>	Zahnmessweite bei Zähnen <u> </u>	R	ca Stopfen - und heerteschlupf - position <u> </u>		Ech. <u> </u>		
Non trempée <u> </u> No hardened <u> </u> Ungehärtet <u> </u>	Trémpée <u> </u> Hardened <u> </u> Gehärtet <u> </u>						