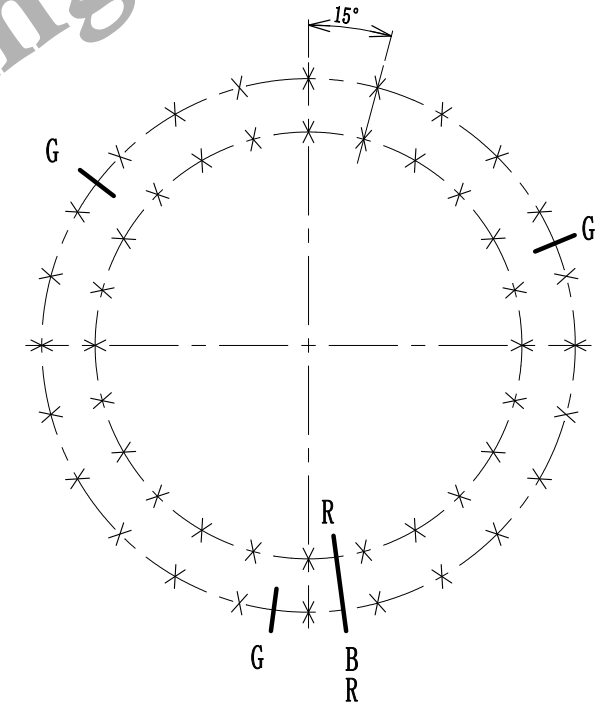


Implantation suivant A
 Implantation according to A
 Ansicht nach A

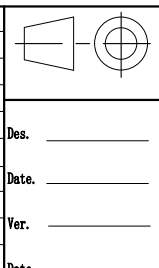


Sales Email:sales@jcb-bearing.com

| | |
|---|--|
| Denture - Gear - Verzahnung | |
| Droite | |
| Module - Modul 6 | Angle de pression Pressure angle Eingriffswinkel 20° |
| Diametral pitch 68 | Troncature - Kopfkürzung 0.50 |
| Nr. of teeth - Zahnezahl 68 | Troncature - Kopfkürzung 408 |
| Diamètre primitif Pitch diameter - Teilkreissdurchmesser 6 | |
| Modul 2 m d Add. mod. 2 m d - Profilverziehung 2 m d | |
| Cote sur 9 dents Measurement on teeth Zahmesstweite bei Zähnen 158.787 | |
| Faux rond au diamètre primitif - Run out on P.D. Rundlauffehler am Teilkreis | |
| Non trempée No hardened Ungehärtet 0.36 | Trempée Hardened Gehärtet |

| | | | |
|--|----------------------|----|---|
| Tolérances générales suivant IT-ETR-061 et ISO 8015 General tolerances according to IT-ETR-061 and ISO 8015 Allgemeine Toleranzen nach IT-ETR-061 und ISO 8015 | | | |
| X | R.E. A.R. | 24 | Trous de fixation Mounting holes Befestigungsborungen Ø 17.50 equiv. equiv. gl. Abst. |
| | R.I. I.R. | 24 | Trous de fixation Mounting holes Befestigungsborungen Ø 17.50 equiv. equiv. gl. Abst. |
| G | R.E. O.R. A.R. | 3 | Trous de graisseurs Grease holes Schmierborungen M 10 x 1.00 equiv. equiv. equiv. |
| | B.I. I.R. | | Trous de graisseurs Grease holes Schmierborungen equiv. equiv. gl. Abst. |

| | |
|---|---|
| B | Position approximative du bouchon et du raccord de trempé Filler plug and hardening connection of raceway ca Stopfen - und heerteschlupf - position |
| R | |



| | |
|---|--------------|
| Masse estimée Gewicht ca Estimated weight | 68 kg lbs |
| Des. | |
| Date. | |
| Ver. | |
| Date. | |
| Ech. | |

| | |
|---|------------|
| N° | 02-0520-00 |
| Indice | A |
| Luoyang JCB Bearing Technology Co., Ltd Add: No. 285, Fenghua road, Luoyang, Henan, China. Postal: 471000 Phone: +86-379-68611678 Fax: +86-379-68611679 E-mail: sales@jcb-bearing.com | |